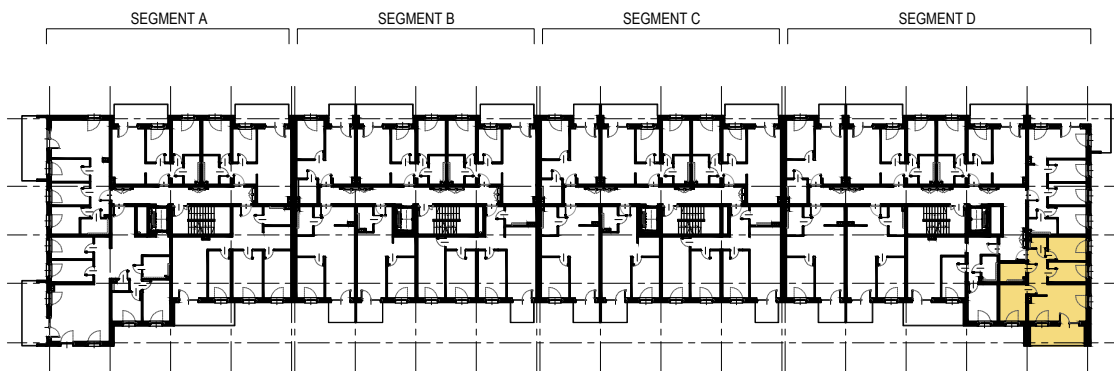
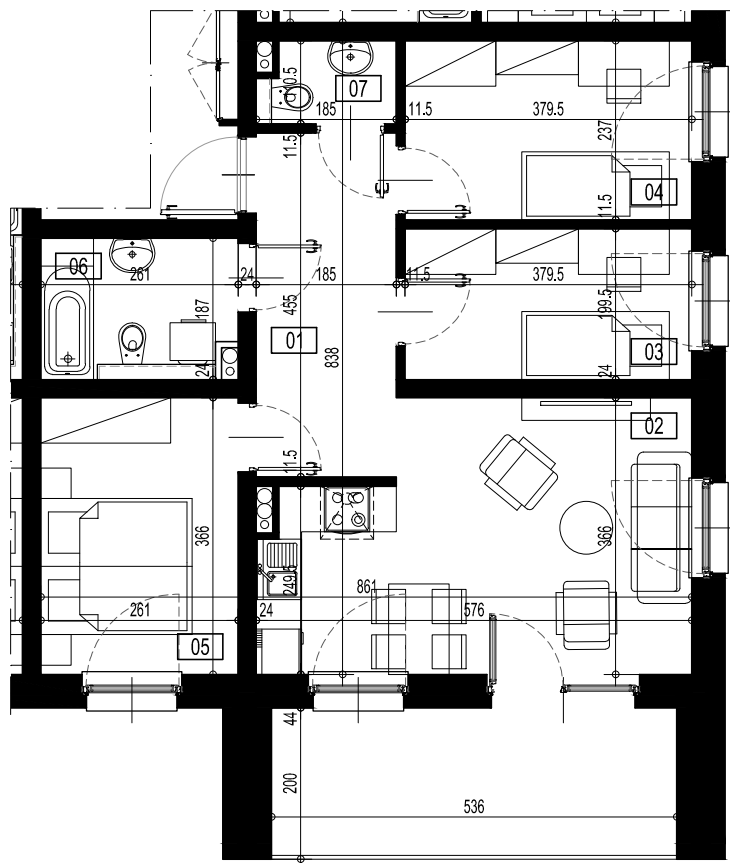


KARTA MIESZKANIA
— D.M1.07 —
OPOLE, AL. WINCENTEGO WITOSA

MIESZKANIE D.M1.07		
LP	NAZWA POMIESZCZENIA	POWIERZCHNIA
01	PRZEDPOKÓJ	8.30m ²
02	SALON Z ANEKSEM KUCH.	18.52m ²
03	POKÓJ	7.46m ²
04	POKÓJ	8.87m ²
05	POKÓJ	9.43m ²
06	ŁAZIENKA	4.64m ²
07	TOALETA	1.83m ²
		59.05m ²
	LOGGIA	10.72m ²

UWAGI:

- Powierzchnię obliczono wg PN-ISO 9836:2015-12, przy grubości tynku 1 cm;
- Powierzchnię balkonów, loggi i tarasów podano jako powierzchnię posadzki;
- Wymiary podano w stanie surowym.



ARCH-STUDIO

Pracownia Projektowa Sp. z o.o.

45-273 Opole, ul. Pużaka 46c
tel./faks (077) 442 56 96
e-mail: info@arch-studio.com.pl
www.arch-studio.com.pl

WSZELKIE PRAWA AUTORSKIE
DO PROJEKTU ZASTRZEŻONE